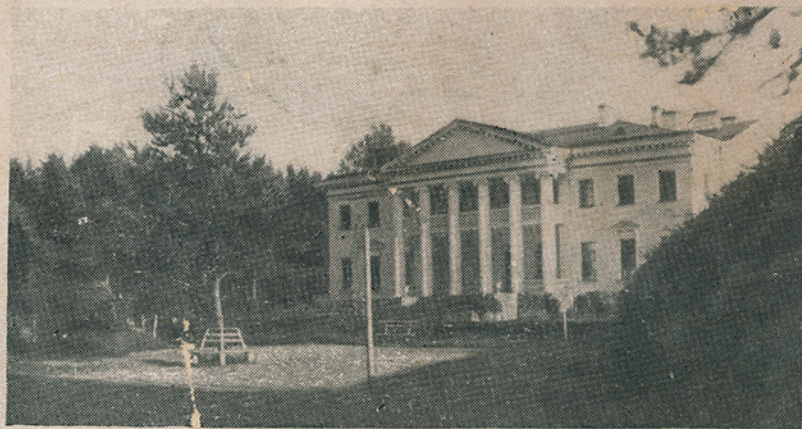


91. 875

61:91(47,25)
Подсанаторий и.м. В. И. Ленина

ХОЛОМКИ



Главное здание.

Находится в ведении Леноблздравотдела.

Тубсанаторий расположен от ст. Торхов, Варш. ж. д., в 14 клм;
от гор. Торхова, Лен. обл.— 12 клм.

Доставка больных производится на автомобиле или на линей-
ках, выслаемых тубсанаторием.

Плата за доставку — 5 руб. в один конец.

Пропуск для б'езда не требуется.

Адрес для писем:

г. Торхов, Ленинград. обл., тубсанаторий „Холомки“

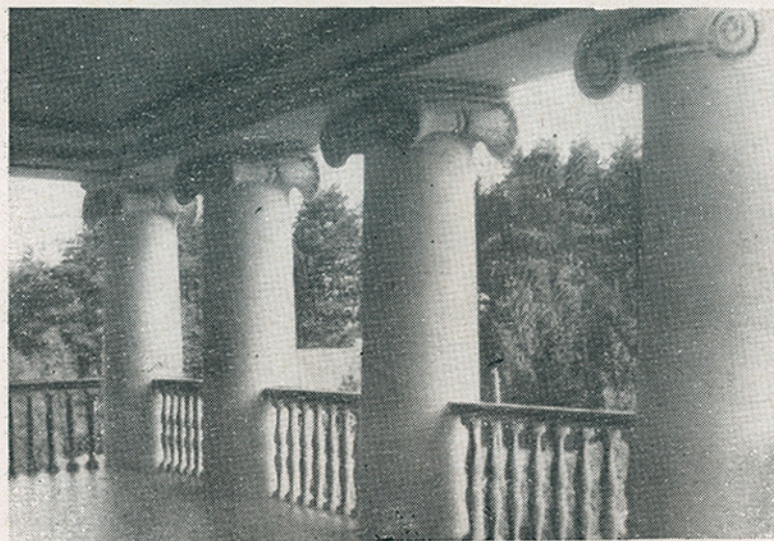
Адрес для телеграмм:

Торхов Ленобласть Холомки

Телефон:

Междугородняя, Торхов, 22, Санаторий Холомки.

Беспересадочное сообщение из Ленинграда
через гор. Псков до ст. Торхов (с Варшавского вокзала).



Верхняя беранда 2-го этажа.

Лит.-Истор. музей
Б. БИБЛИОТЕКА
Ростов-на-Дону

Тубсанаторий

„Холомки“

расположен

*на правом берегу реки Шелони,
среди соснового леса.*

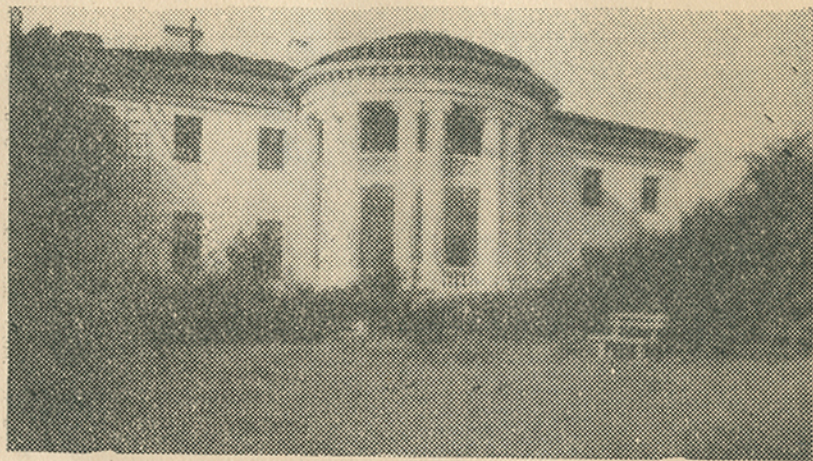
Тубсанаторий открыт круглый год.



Столовая на террасе (летом).

Умеренный климат.

Богатая хвойная растительность
защищает тубсанаторий „Холомки“
от северных и северо-западных
ветров.



Южные беранды Главного здания.

Принимаются больные

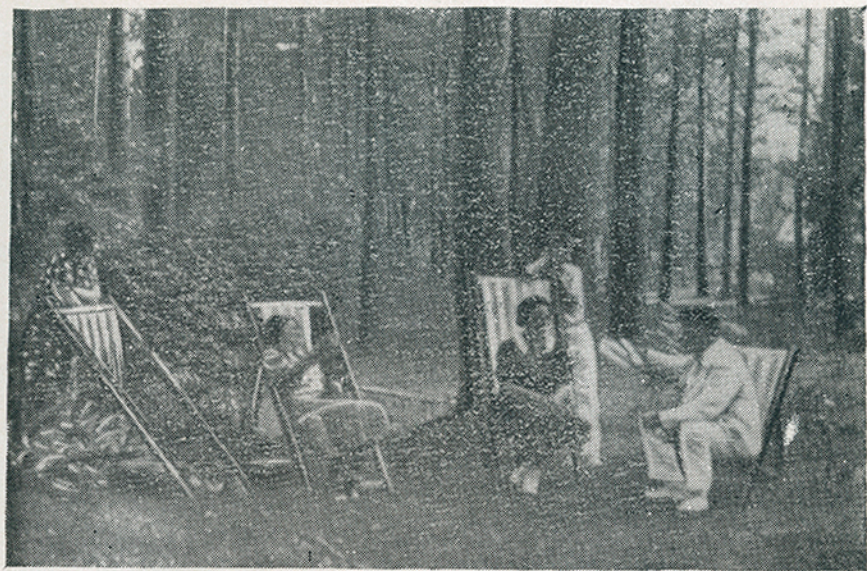
и с закрытыми

и с открытыми формами

легочного туберкулеза.

По вопросу о приобретении путевок
обращаться:

г. Порхов, Лен. обл., „Холомки“



Больные в сосновом лесу.

В тубсанатории „Холомки“
выделены 2 павильона для больных
с открытой формой
легочного туберкулеза.



Купанье больных в реке Шелони.

Показания

для направления в тубсанаторий „Холомки“

Туберкулез легких, подлежащий лечению в санатории „Холомки“, по клиническим формам:

1. Ранние инфильтраты в стадии обратного развития, при наличии компенсации.
2. Зарубцевавшиеся ранние инфильтраты.
3. Тематогенные высыпания при отсутствии острого течения.
4. Рассеянные верхушечные очаги, в состоянии длительной и часто повторяющейся субкомпенсации, с частыми временными потерями трудоспособности.
5. Фиброзно-цирротические процессы в стадии компенсации и субкомпенсации, без наличия декомпенсации со стороны сердца.
6. Свежие пневмотораксы.

(Оконч. на сл. стр.)



Сосновая аллея, ведущая к березовой роще.

Показания

(Окончание)

для направления в тубсанаторий „Холомки“

7. Пневмоплевриты по миновании острого периода.
 8. Хронические сухие плевриты.
 9. Стационарные кавернозные процессы, длительно компенсированные.
 10. Послеоперационные болезни (френикозкверез, пломба, торакопластика, алкоголизация п. ривенісі), в законченном послеоперационном периоде.
 11. Сухие бронхоктазии, дающие периодическое повышение t° кровохарканье или другие симптомы.
 12. Бронхоадениты, дающие периодическое нарушение компенсации.
-



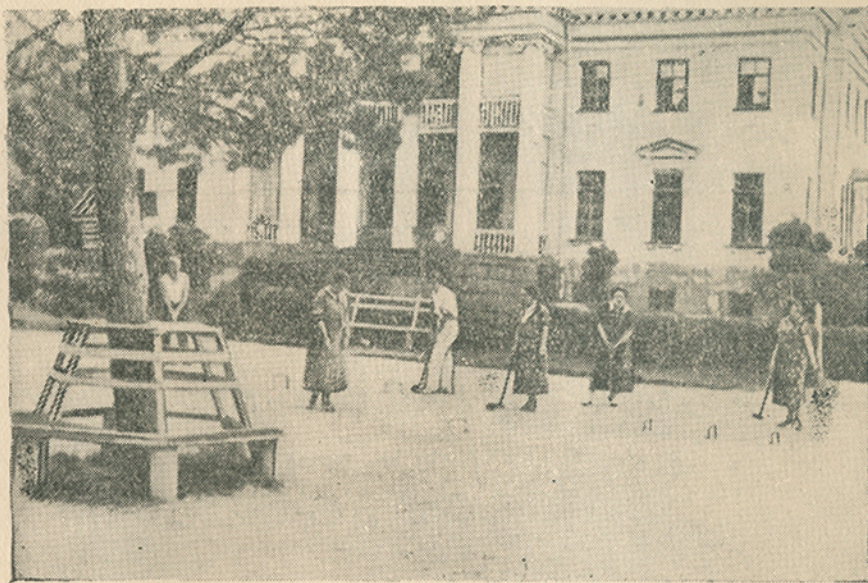
Катание больных на лодках по реке Шелони

Противопоказания

к направлению больных в „Холомки“:

1. Декомпенсированные формы туберкулеза.
2. Прогрессирующие формы туберкулеза.
3. Туберкулез костей, кожи, почек, горла и кишечника.
4. Тамирена легких и бронхоэктазия, сопровождающиеся выделением зловонной мокроты.
5. Эмпиемы; свищи.
6. Осложнения со стороны других органов, которые сами по себе исключают возможность восстановления трудоспособности.

(Окане на сл. стр.)



Крокетная площадка.

Противопоказания

(Окончание)

к направлению больных в „Холомки“:

7. Тяжелые неврастеники.
 8. Психостеники.
 9. Больные с расстройствами и дефектами, которые тягостны для окружающих или требуют специализации и диетпитания (диабет, хрон. гастриты и энтероколиты).
-



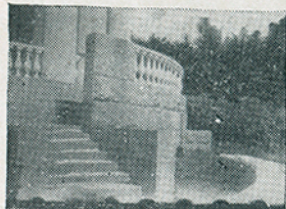
Волейбольная площадка

У большинства больных нашего края создалось необоснованное (ложное) мнение, что лечить легочных больных возможно только на юге.

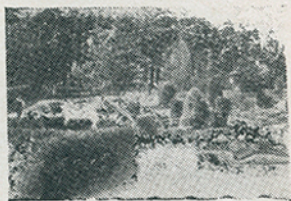
Многолетние наблюдения и научные данные показали, что санатории местного значения дают прекрасные результаты лечения.



Дорога к р. Шелони



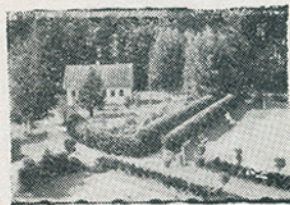
Южная беранда



Боскет



Вид с беранды



Площадка

Д-р Чер. Красная Гор.
БИБЛИОТЕКА им. К. ПАРНО
Ростов-Дон

Кухня находится под ежедневным наблюдением врача. Полуресторанная система обеспечивает выбор блюд по вкусам и потребностям (кроме специальных диет).



Наличие легкого обеспечивает доброкачественность продуктов, бесперебойность и полноценную витаминность питания.



Зима в «Холомках». Катанье на лыжах.

Пропуск на б'езд

в г. Порхов и в тубсанаторий

не требуется.



Тубсанаторий открыт круглый год.





Павильон в сосновом лесу.

Больной должен иметь на руках:

1. Путевку или копию поручения, или квитанцию о переводе денег.
2. Санаторно-курортную карту, — или направление тубдиспансеря.
3. Паспорт.

Примечание: Разрешения от НКВД на право в'езда в Пор-ховский район не требуется.

4. Допускается уплата денег на месте, по приезде (по предварительному запросу).





Бациллярный павильон

По вопросу приобретения путевок обращаться:
г. Порхов, Ленинградской обл., „Холомки”

Стоимость путевки на 30 дней 750 рублей.

Деньги переводить
в Порховское от-
деление Госбанка,
текущ. счет № 35

Беспересадочное сообщение из Ленинграда,
через гор. Псков до ст. Порхов (с Вар-
шавского вокзала)



По вопросу приобретения путевок обращаться:
г. Торхов, Ленинградской обл., „Холомки”

Стоимость путевки на 30 дней 750 рублей.

Деньги переводить
в Торховское от-
деление Госбанка,
текущ. счет № 35

Беспересадочное сообщение из Ленинграда,
через гор. Псков до ст. Торхов (с Вар-
шавского вокзала)



Цена 2 руб.

1938

Уполномоченный Леноблгорлита № 20. 18 января 1938 г.

Типография Райиздательства
„Порховская Правда“
Заказ 1450 Тираж 760

