

**Санкт-Петербургский политехнический университет
Петра Великого**

ОБЩЕСТВОЗНАНИЕ 2022

Демонстрационная версия

Тест содержит 20 типов заданий (в демонстрационной версии приведено по одному заданию на каждый тип, в реальном тесте на некоторые типы будет несколько заданий).

Тип 1. Знание терминологии – 2 балла максимум

Впишите пропущенное слово:

[...] производства: труд, земля, капитал, предпринимательские способности

Тип 2. Обобщающее понятие – 1 балл максимум

В приведённом ниже ряду найдите понятие, которое является обобщающим для всех остальных представленных понятий:

идея, убеждение, знание, мировоззрение, идеал

Тип 3. Соотнесение родовидовых понятий – 2 балла максимум

Ниже приведён перечень терминов. Все они, за исключением двух, относятся к понятию "орган государственной власти РФ". Укажите два термина, "выпадающих" из общего ряда.

областная дума, государственно-властные полномочия, вокзал, уставной суд, научно-исследовательский институт, структурная обособленность

Тип 4. Суждения о человеке и обществе – 3 балла максимум

Из перечисленных ниже выберите верные суждения о духовной культуре:

- 1) Философия, наука, мораль, право, религия, искусство являются основными формами духовной культуры.
- 2) Духовная культура выражается в объективно-предметной форме.
- 3) Краеугольными камнями духовной культуры выступают красота, знание, мудрость, а не польза и выгода.
- 4) Творческая деятельность в духовной культуре становится особым духовным миром, созданным силой человеческой мысли, который несравненно богаче реального мира.
- 5) Духовная культура удовлетворяет первичные потребности человека.

Тип 5. Соответствия в социальных явлениях – 5 баллов максимум

Установите соответствие между признаками и типами общества, которые они иллюстрируют:

признаки	типы общества
А) переселение людей в города	1) традиционное
Б) медленное обновление техники и технологии производства	2) индустриальное
В) резкое повышение творческого начала в труде	3) постиндустриальное
Г) сословно-корпоративная структура общества	
Д) основной вид экспорта – продукты производства	

А	Б	В	Г	Д

Тип 6. Задача на социальную проблематику – 3 балла максимум

Николай был убеждён в реальном существовании сверхъестественного, потустороннего, признавая, что человек обречён на страдания и будущее не обещает ничего хорошего. При этом необходимо сохранять существующее положение в обществе.

Выберите из приведённого списка характеристики этого мировоззрения:

- 1) революционное
- 2) пессимистическое
- 3) религиозное
- 4) природоцентристское
- 5) консервативное
- 6) научное

Тип 7. Суждения по экономическим вопросам – 3 балла максимум

Выберите верные суждения об экономических системах:

- 1) В традиционной экономике её участники опираются на опыт предков в производстве экономического продукта.
- 2) В условиях командной экономики основные вопросы экономики решаются потребителями и производителями.
- 3) Для рыночной экономики характерно свободное ценообразование.
- 4) Рыночная экономика отличается от традиционной бóльшим разнообразием поставляемых на рынок товаров и услуг.
- 5) Командная экономика предполагает опору на свободную конкурентную борьбу участников экономических отношений.

Тип 8. Соответствия в экономике – 5 баллов максимум

Установите соответствие между характеристиками и видами внешнеторговой политики государства, к которым они относятся:

характеристики

виды внешнеторговой политики государства

- А) предполагает привлечение иностранных производителей
- Б) одним из способов осуществления является квотирование импорты
- В) способствует увеличению занятости в национальной экономике
- Г) приводит к снижению цен на товары и услуги из-за большого предложения
- Д) ориентирует на поддержку неэффективного отечественного производства

- 1) свободная торговля
- 2) протекционизм

А	Б	В	Г	Д

Тип 9. Экономическая задача – 3 балла максимум

Из-за общего экономического спада, возникшего в стране М., гражданина К. уволили с предприятия. В течение двух месяцев он не мог найти нового места работы.

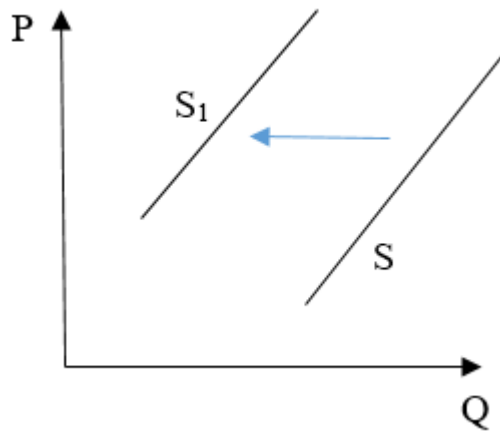
Выберите из приведённого списка характеристики, связанные с безработицей этого гражданина:

- 1) структурная
- 2) сезонная
- 3) циклическая
- 4) скрытая
- 5) фрикционная
- 6) открытая

Тип 10. Экономический график – 2 балла максимум

На графике отражено изменение предложения на рынке носителей информации: кривая предложения S переместилась в новое положение S_1 .

(На графике P – цена товара, Q – количество товара).



Какие из перечисленных факторов могут вызвать такое изменение?

- 1) уменьшение количества покупателей
- 2) увеличение налогов на производителей компьютерной техники
- 3) внедрение новых технологий производства носителей информации
- 4) закрытие ряда компьютерных производств
- 5) рост популярности жёстких дисков

Тип 11. Суждения о социальных проблемах – 3 балла максимум

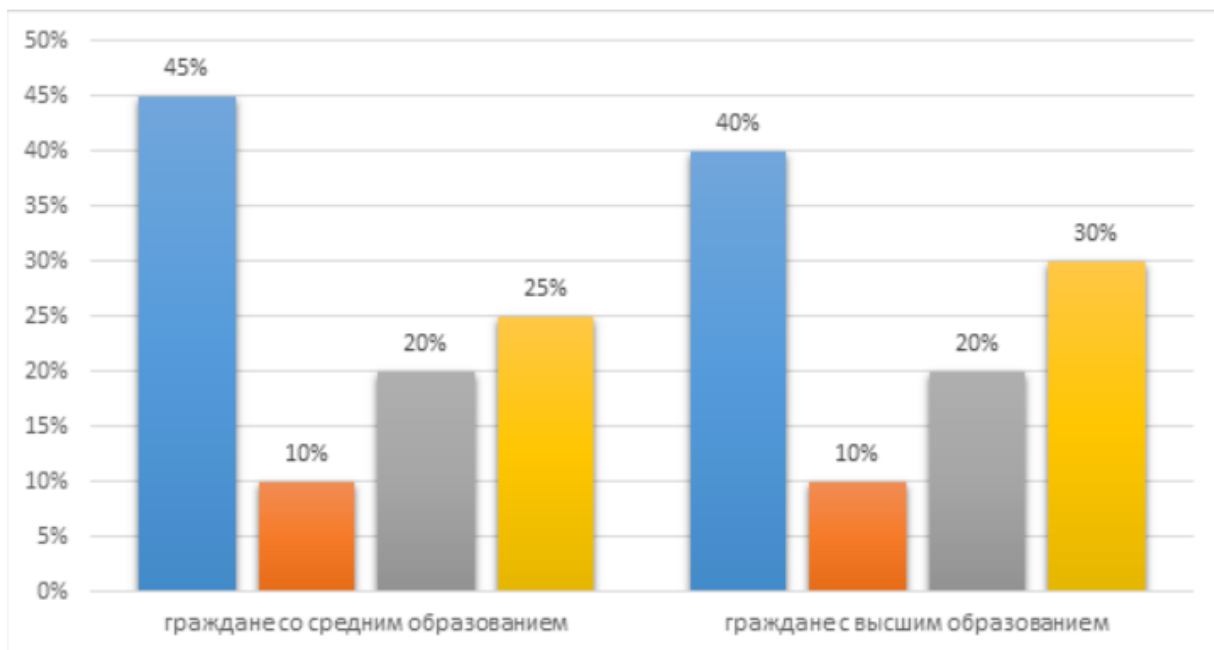
Выберите верные суждения о социальной мобильности:

- 1) Социальная мобильность означает социальные перемещения человека или группы.
- 2) В результате вертикальной социальной мобильности индивиды изменяют свой социальный статус.
- 3) Любые социальные взаимодействия можно считать социальной мобильностью.
- 4) Горизонтальная социальная мобильность бывает восходящей и нисходящей.
- 5) Каналами социальной мобильности называют способы перемещения людей по социальной лестнице.

Тип 12. Поиск социальной информации из таблицы или диаграммы – 3 балла максимум

В ходе социологического опроса группе 30-летних граждан страны Б. с разным уровнем образования задавали вопрос: "Кто, по Вашему мнению, должен быть главой семьи?"

Полученные результаты (в % от числа опрошенных) представлены в виде диаграммы.



Найдите в приведённом списке выводы, которые можно сделать на основе диаграммы:

- 1) Доля тех, кто убеждён, что жена должна быть главой семьи, выше у граждан с высшим образованием.
- 2) Доля тех, кто считает, что в семье у всех должны быть равные права, выше у граждан с высшим образованием.
- 3) Большинство граждан со средним образованием полагает, что во главе семьи должны быть старшие родственники.
- 4) Мнение, что главой семьи должен быть муж, наиболее часто встречается у граждан со средним образованием.
- 5) Мнение, что главой семьи должны быть старшие родственники, более популярно у граждан со средним образованием.

Тип 13. Суждения о политике – 3 балла максимум

Выберите верные суждения о политическом лидере:

- 1) Политический лидер всегда непосредственно воздействует на массы.
- 2) Функции политического лидера обусловлены его типологическими особенностями и сущностными характеристиками политического режима, в которых они реализуются.
- 3) Политический лидер всегда является субъектом политического процесса.
- 4) Политический лидер осуществляет связь между властью и массами, между государством и гражданским обществом.
- 5) Деятельность политического лидера всегда носит многоролевой характер.

Тип 14. Соответствия в политических явлениях – 5 баллов максимум

Установите соответствие между функциями и палатами Федерального собрания, которые их исполняют:

функции	палаты Федерального собрания
А) решение вопроса о доверии Правительству РФ	1) Государственная Дума
Б) обсуждение и принятие федерального бюджета	2) Совет Федерации
В) объявление амнистии	3) и Государственная Дума, и Совет Федерации
Г) назначение выборов Президента РФ	
Д) установление налогов и сборов	

А	Б	В	Г	Д

Тип 15. Задача на политическую проблематику – 3 балла максимум

В государстве Н. избирательная система практически исключает возможность победы на выборах небольших по численности партий. Какие иные признаки свидетельствуют о том, что в этом государстве существует мажоритарная избирательная система?

- 1) Результаты голосования в парламенте по отдельным вопросам являются более предсказуемыми.
- 2) Могут участвовать независимые кандидаты.
- 3) Отсутствует ярко выраженное давление партийных интересов.
- 4) Избиратели не всегда знают тех, за кого отдадут свои голоса.
- 5) Устанавливается персональная ответственность за действия и решения.
- 6) Показывает объективную ситуацию расстановки сил партий и организаций.

Тип 16. Правовые характеристики – 2 балла максимум

В статье 7 Конституции РФ говорится о том, что Россия является социальным государством. Какие признаки раскрывают сущность этого конституционного положения?

- 1) создание условий, обеспечивающих достойную жизнь и свободное развитие граждан
- 2) отделение религиозных объединений от государства
- 3) утверждение идеологического многообразия в обществе
- 4) осуществление власти только законными органами и по общепризнанным нормам права
- 5) охрана труда и здоровья людей

Тип 17. Суждения о правовых вопросах – 3 балла максимум

Выберите верные суждения о правоохранительных органах:

- 1) Нотариат осуществляет оформление наследственных прав.
- 2) К функциям правоохранительных органов относится исполнение судебных решений.
- 3) В силу разнообразия функций правоохранительные органы осуществляют свою деятельность в произвольной форме.
- 4) Органы юстиции следят за законностью перемещения товаров через границу.
- 5) В процессе своей деятельности правоохранительные органы имеют право применять меры государственного принуждения к лицам, совершившим правонарушение.

Тип 18. Соответствия в области права – 5 баллов максимум

Установите соответствие между примерами и видами проступков, которые их иллюстрируют:

примеры**виды проступков**

- А) неисполнение договора аренды
- Б) несоблюдение правил дорожного движения
- В) оскорбление чести и достоинства человека
- Г) нарушение правил внутреннего трудового распорядка
- Д) нарушение авторского права

- 1) административный
- 2) дисциплинарный
- 3) гражданско-правовой

А	Б	В	Г	Д

Тип 19. Задача на право – 3 балла максимум

- 1) В фирме «Л.» текущее управление передаётся исполнительному органу, который назначается учредителями. Какие иные признаки свидетельствуют о том, что эта фирма – общество с ограниченной ответственностью?
- 2) Учредителями фирмы являются индивидуальные предприниматели и коммерческие организации.
- 3) Учредительным документом фирмы выступает устав.
- 4) Участники несут полную солидарно-субсидиарную ответственность по долгам и обязательствам фирмы не только складочным капиталом, но и своим личным имуществом независимо от вклада.
- 5) Личное участие в деятельности фирмы является необязательным.

- 6) Прибыль фирмы распределяется по капиталу пропорционально долям.
- 7) Выход участников из фирмы невозможен.

Тип 20. Систематизация, анализ, обобщение – 6 баллов максимум

Прочитайте приведённый ниже текст, в котором пропущен ряд слов. Выберите из предлагаемого списка слова, которые необходимо вставить на место пропусков.

«Весьма важной характеристикой малой группы, проявляющейся в способности её членов согласовывать свои действия и оптимизировать [], является групповая []. Каждой группе присущ социально-психологический [] – качественная сторона межличностных отношений. Важными характеристиками группы также являются её ценностно-личностные [] – свойства личности, которые считаются наиболее ценными в данной группе. Группа характеризуется таким параметром, как коэффициент групповой []. Чем он выше, тем, как правило, сильнее группа. Групповые [] выполняют регулятивную функцию по отношению к совместной деятельности её членов».

Слова в списке даны в именительном падеже. Каждое слово может быть использовано только один раз. Выбирайте последовательно одно слово за другим, мысленно заполняя каждый пропуск. Обратите внимание на то, что слов в списке больше, чем Вам потребуется для заполнения пропусков.

- 1) сплочённость
- 2) лидерство
- 3) взаимоотношение
- 4) климат
- 5) совместимость
- 6) норма
- 7) традиция
- 8) ориентация
- 9) разобщённость