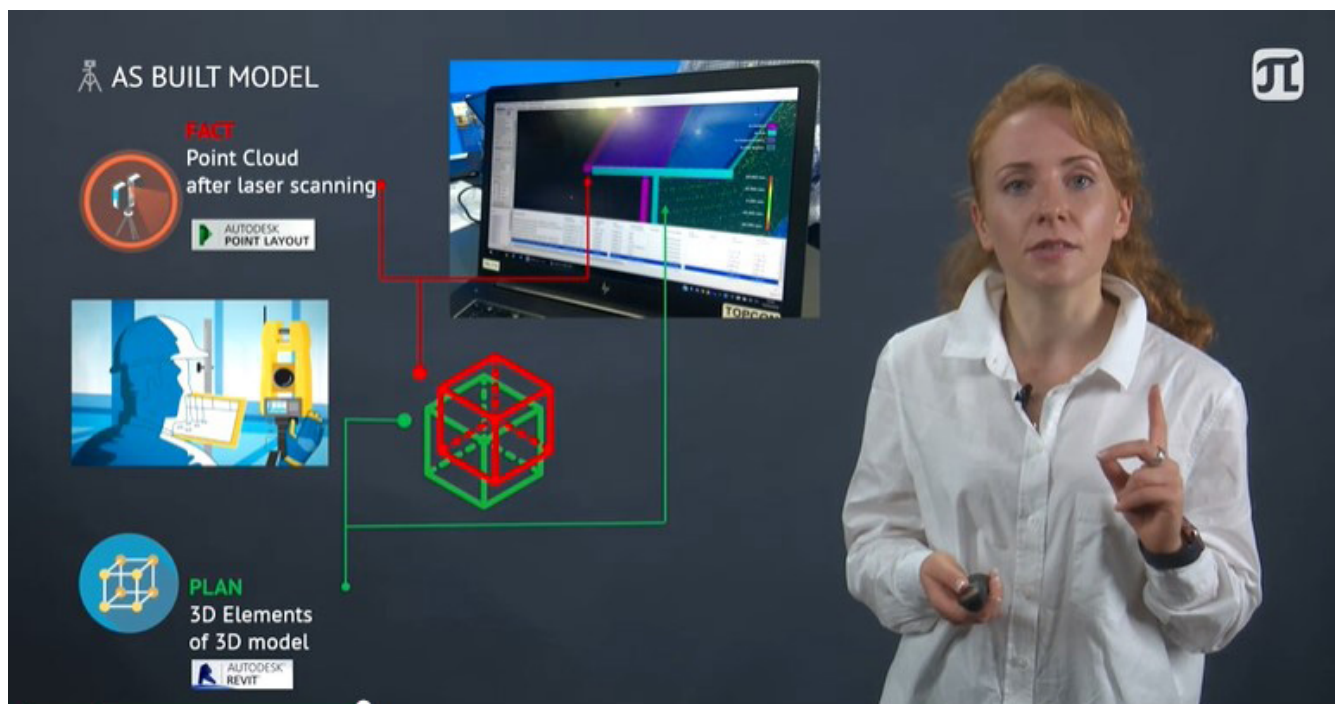


## Политех учит BIM-технологиям на Coursera

[Инженерно-строительный институт](#) совместно с «Открытый Политех» запустили онлайн-курс на английском языке [«BIM: from sketch to digital twin»](#) на международной платформе [Coursera](#). Курс был разработан при поддержке Программы повышения конкурентоспособности ведущих российских университетов среди ведущих мировых научно-образовательных центров (Проект 5-100-2020) на 2020 год.



*«BIM-технологии активно используются во всем мире в качестве инструмента обоснования реализации инвестиционно-строительного проекта, разработки проектной документации, контроля качества строительства и эксплуатации зданий и сооружений, – рассказала руководитель проекта директор Центра дополнительных профессиональных программ и доцент Высшей школы промышленно-гражданского и дорожного строительства ИСИ Ксения СТРЕЛЕЦ. – Цифровая модель здания, представляя собой объектно-ориентированную параметрическую модель, может использоваться как база данных и как объект взаимодействия со средой и другими объектами. Компетенции, связанные с информационным моделированием зданий, становятся все более востребованы на глобальном рынке. Так, например, на рынке архитектурно-строительного проектирования в связи с активным внедрением BIM-технологий совсем недавно появилась абсолютно новая профессия “BIM-менеджер”, обусловленная требованиями времени».*

Курс “BIM: from sketch to digital twin” («Информационное моделирование зданий: от эскиза к цифровому двойнику») позволит достаточно быстро сформировать у слушателей базовые практические навыки работы в области информационного моделирования зданий, координации совместной работы архитекторов и проектировщиков в BIM-среде.

Слушатели курса приобретут навыки работы в Autodesk Revit, научатся оформлять архитектурно-строительные чертежи, освоят методики разработки календарного плана строительства с использованием Autodesk Navisworks. Во время изучения продвинутых инструментов BIM будут освоены методики создания скриптов в Dynamo и принципы организации совместной работы по реализации проектов и процесса строительства в BIM 360. В завершающей части курса слушатели узнают, что такое цифровые двойники зданий и как с их помощью можно спрогнозировать все эксплуатационные затраты на содержание зданий.



В разработке курса приняли участие преподаватели Инженерно-строительного института и BIM-лидеры современной строительной отрасли.

*«Уникальность курса заключается в том, что в рамках одной программы обучения вы получите представление о возможностях использования BIM-технологий на всех стадиях жизненного цикла инвестиционно-строительного проекта»* – уверен один из авторов курса, старший преподаватель ИСИ СПбПУ, генеральный директор ООО «ВЫСОЦКИЙ КОНСАЛТИНГ» Александр ВЫСОЦКИЙ.

**Язык курса:** Английский, уровень Intermediate

**Авторы курса:** Александр Высоцкий, старший преподаватель СПбПУ, генеральный директор ООО «ВЫСОЦКИЙ КОНСАЛТИНГ», Ольга Коршунова ассистент СПбПУ, технический директор ООО «ВЫСОЦКИЙ КОНСАЛТИНГ» Юлия Золотова, БИМ-менеджер, BPS International GmbH.

Записаться на курс можно по [ссылке](#).

Материал подготовлен Центром дополнительных профессиональных программ ИСИ СПбПУ

Дата публикации: 2020.11.13

>>Перейти к новости

>>Перейти ко всем новостям