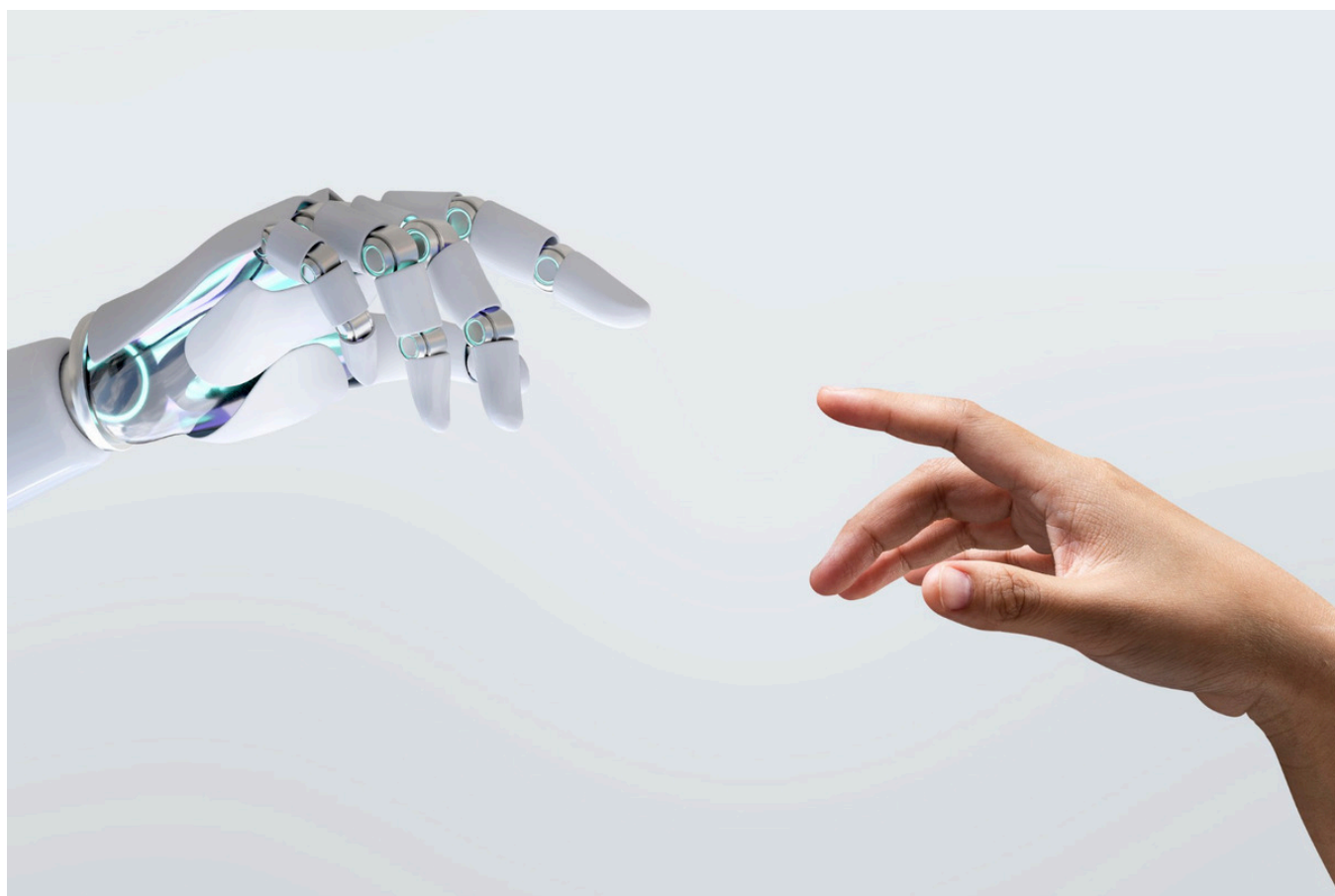


## В СПбПУ создан Политехнический центр искусственного интеллекта

В соответствии с решением Учёного совета СПбПУ, вышел приказ ректора Андрея Рудского о создании [Политехнического центра искусственного интеллекта](#) (ИИ.Политех) под руководством проректора по научной работе Владимира Нелюба.

Новое структурное подразделение вуза создано для проведения научных исследований, разработки импортозамещающих технологий и внедрения продуктов доверенного ИИ в киберфизические системы, повышения доступности информации и вычислительных ресурсов для промышленных предприятий.



Основные цели «ИИ.Политех»: проведение фундаментальных и прикладных исследований в области комбинированного применения традиционных и интеллектуальных решений в интересах промышленных предприятий; разработка Интеграционной платформы искусственного интеллекта Great Peter Polytech Platform (GP3AI); создание типовых программных решений для различных отраслей; создание отечественных аппаратных решений для реализации систем ИИ в промышленности.

Центр будет интегрировать компетенции СПБПУ и работать в интересах индустриальных партнёров по основным направлениям применения ИИ, таким как: интеллектуальный контроль физической, промышленной безопасности и охраны труда, интеллектуальный контроль качества продукции, аппаратно-реконфигурируемые вычислительные системы, генеративное проектирование (включая интеллектуальные цифровые двойники, CAD, CAE, CAM, PDM, PLM и CALS системы), прогнозирование цен на сырьё, повышение эффективности работы цеха, прогноз надёжности инструментов и оборудования, предиктивное технологическое обслуживание оборудования, повышение производительности, оптимизация технологических процессов и др.

Дата публикации: 2023.09.15

[>>Перейти к новости](#)

[>>Перейти ко всем новостям](#)